

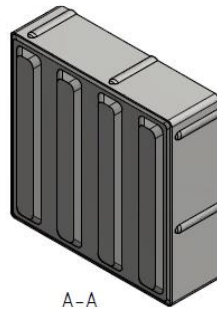
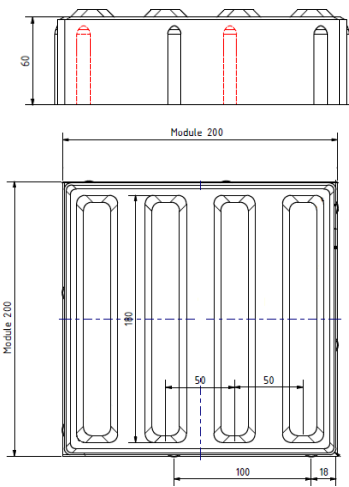
FICHA TÉCNICA

ADOQUÍN PODOTÁCTIL 20 X 20 X 6 CM

Descripción

Adoquín prefabricado de hormigón con bisel y separadores para su fácil instalación. Cumple con los requerimientos guías para la movilidad de personas con limitación visual.

Características Geométricas

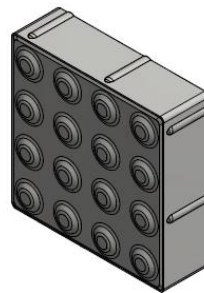
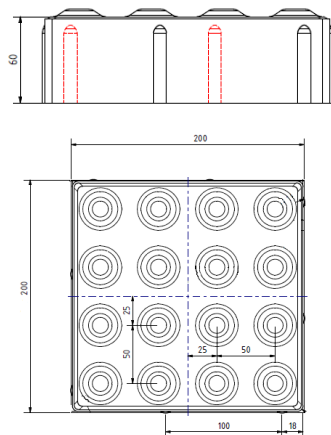


A-A

OPCIONES	
NORMAL	MONOLITICO
FUNCIONES	
GUÍA	RELIEVE DE RAYAS
ALERTA	RELIEVE DE PUNTOS



Peatonal



Piezas / M ²	Peso / Unidad
25	5.10 kg

DIMENSIONES (cm)		
	NOMINAL	TOLERANCIAS
Largo:	20	±2
Ancho:	20	±2
Alto:	6	±3

EMBAJALE			
Piezas por tarima	M ² / tarima	Niveles / tarima	Otras características
288	11.52	12	Piezas protegidas con zuncho y plástico.