

FICHA TÉCNICA

ADOQUÍN ECOLÓGICO 32.4 x 32.4 x 8 CM

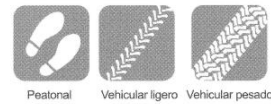
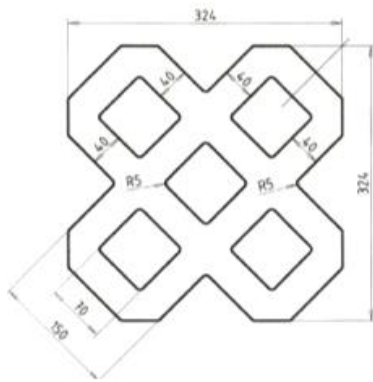
Descripción

La preservación ecológica del suelo es uno de los objetivos principales de este modelo, permite que la lluvia vuele con rapidez al mando freático y permite de la grama crezca entre sus cuentas. Su permeabilidad reduce todo tipo de problemas con el agua. Ideal para los que gustan integrar verdor a sus proyectos.

Características Geométricas



Largo/ ancho:	32.4 cm / 32.4 cm
Espesor:	8 cm
Peso promedio por unidad:	10.23 kg
Unidades por m2:	9.53 unidades



EMBAJALE			
Piezas por tarima	M ² / tarima	Niveles / tarima	Otras características
90	9.44	10	Piezas protegidas con zuncho y plástico.